

保護者の皆様

学校評価アンケートの結果について

寒冷の候、保護者の皆様には、本校の教育活動の充実・発展のために物心両面にわたり、ご支援、ご協力をいただいておりますこと、心から感謝申し上げます。

今年度の本校の取り組みについて、保護者の皆様にご協力をしていただいた学校評価アンケートの集計結果が下記のとおりとまりましたのでご報告させていただきます。

皆さまからいただいた評価やご意見を真摯に受け止め、全教職員で共有し、これからの教育活動に活かしてまいります。お気付きの点がありましたら、いつでも学校までお知らせ下さい。

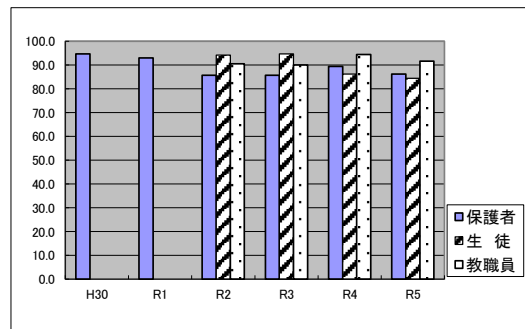
保護者の皆様には、今後とも本校の教育の充実のために、ご支援とご協力をよろしくお願いいたします。

芸西中学校 校長 中島 信策

※ 数値は「そう思う+ややそう思う」の%を表す。

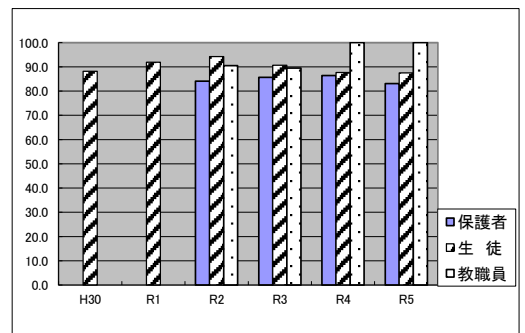
番号	設 問	
1	保護者	お子さんの学校生活は充実していると思いますか。
	生徒	あなたは学校生活が楽しいですか。
	教職員	生徒は学校生活に満足していると思いますか。

	H30	R1	R2	R3	R4	R5
保護者	94.7	93.0	85.7	85.7	89.4	86.2
生徒	—	—	94.2	94.7	86.2	84.4
教職員	—	—	90.5	90.0	94.4	91.6



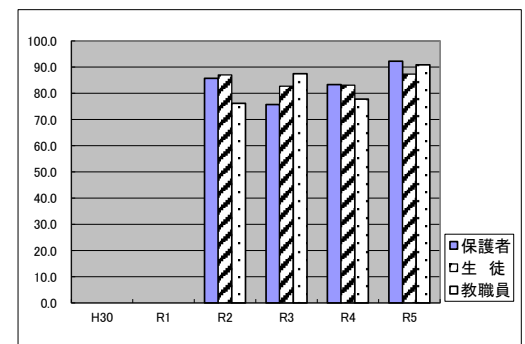
番号	設 問	
2	保護者	お子さんは自分の学級を楽しいと感じていると思いますか。
	生徒	あなたは自分の学級が楽しいですか。
	教職員	生徒は自分たちの学級を楽しいと感じていると思いますか。

	H30	R1	R2	R3	R4	R5
保護者	—	—	84.1	85.7	86.4	83.1
生徒	88.2	91.9	94.2	90.7	87.7	87.5
教職員	—	—	90.5	89.5	100.0	100.0



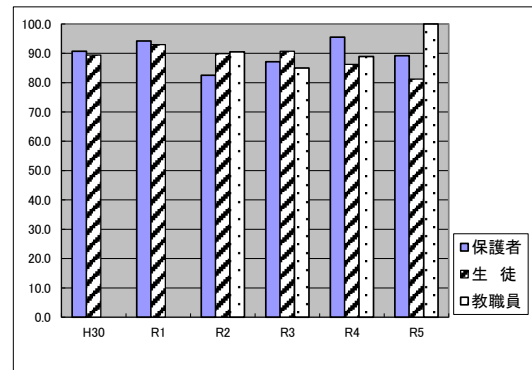
番号	設 問	
3	保護者	教員は分かりやすい授業につとめていると思いますか。
	生徒	あなたは授業が分かりやすいですか。
	教職員	生徒の意欲が高まるような分かりやすい授業に努めていますか。

	H30	R1	R2	R3	R4	R5
保護者	—	—	85.7	75.7	83.3	92.3
生徒	—	—	87.0	82.7	83.1	87.3
教職員	—	—	76.2	87.5	77.8	90.9



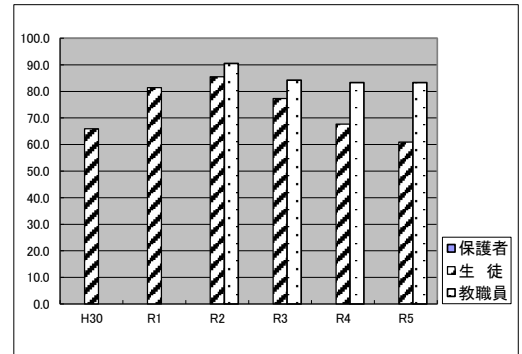
番号	設 問	
4	保護者	体育大会や文化発表会など、行事は充実していると思いますか。
	生徒	あなたは体育大会や文化発表会など、行事に満足していますか。
	教職員	生徒は体育大会や文化発表会など、行事に満足していると思いますか。

	H30	R1	R2	R3	R4	R5
保護者	90.7	94.2	82.5	87.1	95.5	89.2
生徒	89.4	93.0	89.9	90.7	86.2	81.2
教職員	-	-	90.5	85.0	88.9	100.0



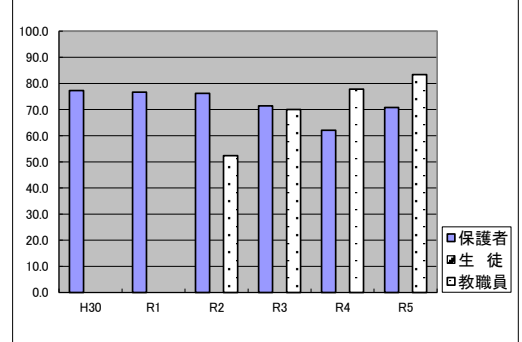
番号	設 問	
5	保護者	
	生徒	あなたは悩みや困ったことについて気軽に先生に相談できますか。
	教職員	生徒は悩みなど困っていることについて、教職員に相談できていると思いますか。

	H30	R1	R2	R3	R4	R5
保護者						
生徒	65.9	81.4	85.5	77.3	67.7	60.9
教職員	-	-	90.5	84.2	83.3	83.3



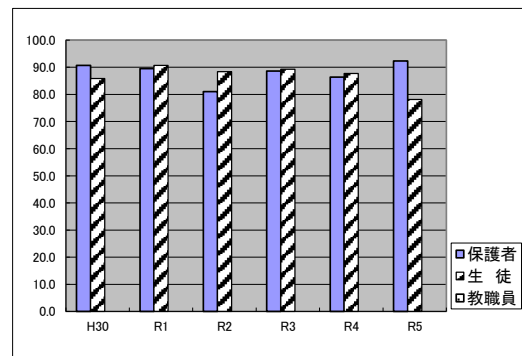
番号	設 問	
5	保護者	あなたはお子さんのことで悩みなど困っていることについて、教職員に気軽に相談できていますか。
6	教職員	保護者は悩みなど困っていることについて、教職員に相談できていると思いますか。

	H30	R1	R2	R3	R4	R5
保護者	77.3	76.7	76.2	71.4	62.1	70.8
生徒						
教職員	-	-	52.4	70.0	77.8	83.4



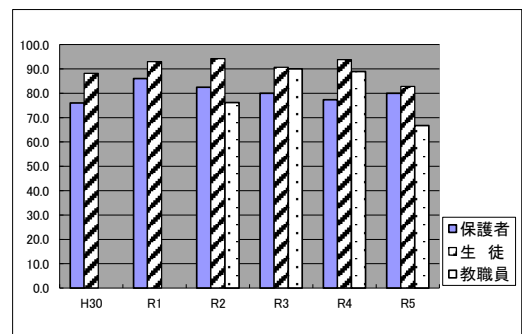
番号	設 問	
6	保護者	学校・教職員はお子さんを支えてくれていると思いますか。
	生徒	学校や先生はあなたを支えてくれていますか。
	教職員	

	H30	R1	R2	R3	R4	R5
保護者	90.7	89.5	81.0	88.6	86.4	92.3
生徒	85.9	90.7	88.4	89.3	87.7	78.1
教職員						



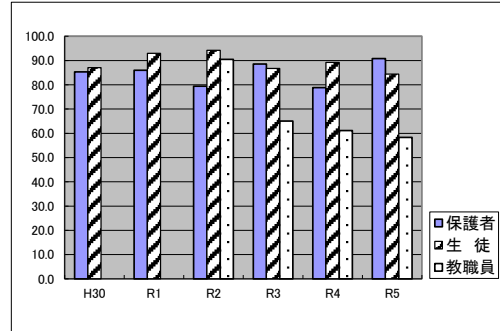
番号	設 問	
7	保護者	お子さんはルールやマナーを守っていると思いますか。
	生徒	あなたはルールやマナーを守っていると思いますか。
	教職員	生徒はルールやマナーを守っていると思いますか。

	H30	R1	R2	R3	R4	R5
保護者	76.0	86.0	82.5	80.0	77.3	80.0
生徒	88.2	93.0	94.2	90.7	93.8	82.8
教職員	-	-	76.2	90.0	88.9	66.7



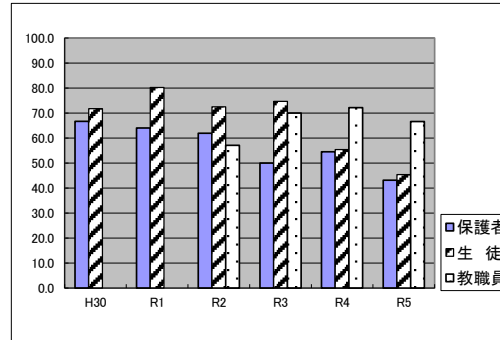
番号	設 問	
8	保護者	お子さんはあいさつができていますか。
	生徒	あなたはあいさつができていますか。
	教職員	生徒はあいさつができていますか。

	H30	R1	R2	R3	R4	R5
保護者	85.3	86.0	79.4	88.6	78.8	90.8
生徒	87.1	93.0	94.2	86.7	89.2	84.4
教職員	-	-	90.5	65.0	61.1	58.3



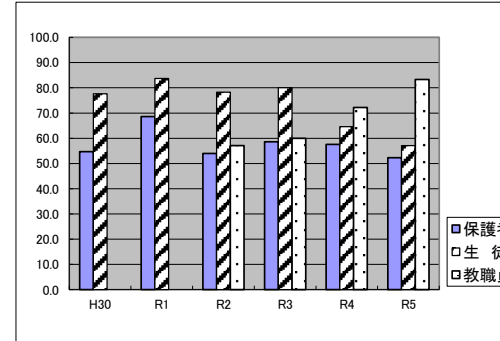
番号	設 問	
9	保護者	お子さんは家庭学習をがんばっていると思いますか。
	生徒	あなたは家庭学習をがんばっていると思いますか。
	教職員	生徒たちが意欲的に家庭学習に取り組めるような手だてをしていますか。

	H30	R1	R2	R3	R4	R5
保護者	66.7	64.0	61.9	50.0	54.5	43.1
生徒	71.8	80.2	72.5	74.7	55.4	45.4
教職員	-	-	57.1	70.0	72.2	66.6



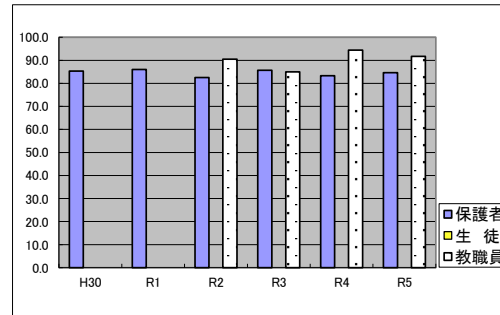
番号	設 問	
10	保護者	お子さんは目標を持って学校生活を送っていると思いますか。
	生徒	あなたは目標を持って学校生活を送っていますか。
	教職員	生徒たちは目標を持って学校生活を送っていると思いますか。

	H30	R1	R2	R3	R4	R5
保護者	54.7	68.6	54.0	58.6	57.6	52.3
生徒	77.6	83.7	78.3	80.0	64.6	57.1
教職員	-	-	57.1	60.0	72.2	83.3



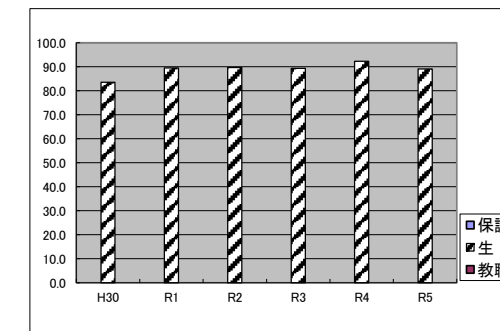
番号	設 問	
12	保護者	学校は家庭への連絡や情報提供を行っていると思いますか。
	生徒	
12	教職員	学校は家庭への連絡や情報提供を積極的に実施していますか。

	H30	R1	R2	R3	R4	R5
保護者	85.3	86.0	82.5	85.7	83.3	84.6
生徒	-	-	-	-	-	-
教職員	-	-	90.5	85.0	94.4	91.7



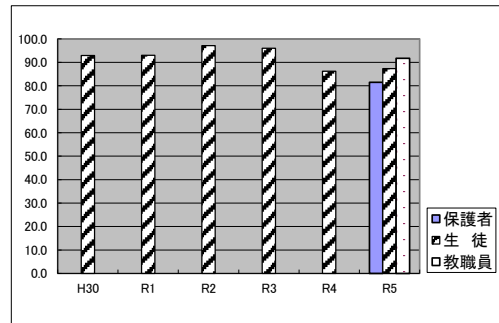
番号	設 問	
11	保護者	
	生徒	あなたは友達との関係がうまくいっていると思いますか。
	教職員	

	H30	R1	R2	R3	R4	R5
保護者	-	-	-	-	-	-
生徒	83.5	89.5	89.7	89.3	92.3	89.1
教職員	-	-	-	-	-	-



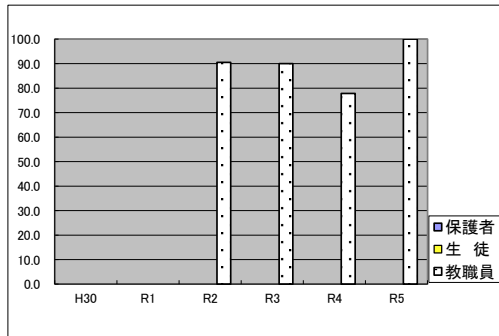
番号	設 問	
11	保護者	お子さんは地震等の災害が起こったときにどのように行動したらよいかわかっていると思いますか。
12	生徒	地震等の災害が起こったときに自分がどのように行動したらよいか分かっていますか。
11	教職員	生徒たちは地震等の災害が起こったときに自分がどのように行動したらよいか分かっていると思いますか。

	H30	R1	R2	R3	R4	R5
保護者	-	-	-	-	-	81.5
生徒	92.9	93.0	97.1	96.0	86.2	87.3
教職員	-	-	-	-	-	91.7



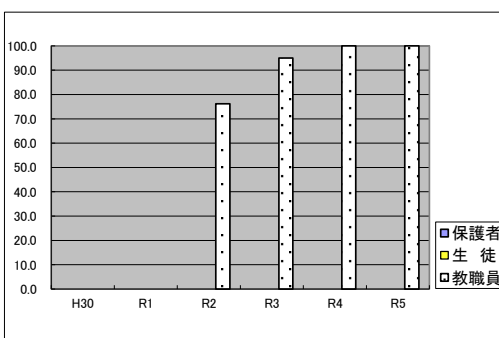
番号	設 問	
13	保護者	
	生徒	
	教職員	学校は生徒や保護者、地域の意見を聞き、学校運営に反映していると思いますか。

	H30	R1	R2	R3	R4	R5
保護者	-	-	-	-	-	-
生徒	-	-	-	-	-	-
教職員	-	-	90.5	90.0	77.8	100.0



番号	設 問	
14	保護者	
	生徒	
	教職員	あなたは教育活動全般を通して、生徒や保護者の願いに応えようとしていますか。

	H30	R1	R2	R3	R4	R5
保護者	-	-	-	-	-	-
生徒	-	-	-	-	-	-
教職員	-	-	76.2	95.0	100.0	100.0



設 問	
保護者 生徒 教職員	次の項目のうち、これから特に学校に力を入れてほしい(期待する)ことは何ですか。該当するものを、3つ選んで番号を○で囲んでください。

保護者	H30	R1	R2	R3	R4	R5
	%	%	%	%	%	%
①分かりやすい授業をする	70.7	69.8	66.7	58.6	71.6	60.0
②将来の進路についての学習を充実させる	66.7	59.3	52.4	57.1	67.2	70.8
③学校行事や部活動を充実させる	17.3	11.6	6.3	21.4	10.4	13.8
④社会や学校でのルールやきまりを守る指導に力を入れる	21.3	27.9	31.7	25.7	25.4	36.9
⑤いじめや暴力行為をなくす	38.7	30.2	36.5	21.4	25.4	16.9
⑥道徳教育や人権教育に力を入れる	21.3	22.1	12.7	14.3	11.9	10.8
⑦防災教育を充実させる	18.7	29.1	14.3	21.4	7.5	24.6
⑧学校の先生以外の方に授業をしてもらったり、地域の方と活動したりする	—	—	11.1	12.9	14.9	15.4
⑨不登校や発達に課題がある生徒への支援に力を入れる	8.0	18.6	14.3	18.6	16.4	18.5
⑩教職員の指導力を向上させる	21.3	11.6	25.4	14.3	22.4	21.5

生徒	H30	R1	R2	R3	R4	R5
	%	%	%	%	%	%
①分かりやすい授業をする	43.5	54.7	66.7	60.0	52.3	41.9
②将来の進路についての学習を充実させる	54.1	65.1	58.0	48.0	49.2	41.9
③学校行事や部活動を充実させる	44.7	40.7	52.2	52.0	55.4	50.0
④社会や学校でのルールやきまりを守る指導に力を入れる	17.6	11.6	13.0	14.7	20.0	25.8
⑤いじめや暴力をなくす	34.1	29.1	29.0	25.3	30.8	22.6
⑥自分や友だちを大切に学習に力を入れる	25.9	24.4	18.8	25.3	32.3	27.4
⑦地震のときの安全対策をしっかりする	36.5	52.3	39.1	40.0	24.6	41.9
⑧学校の先生以外の方に授業をしてもらったり、地域の方と活動したりする	29.4	20.9	11.6	25.3	26.2	27.4

教職員	H30	R1	R2	R3	R4	R5
	%	%	%	%	%	%
①授業を改善する	—	—	38.1	50.0	44.4	66.7
②将来の進路についての学習を充実させる	—	—	47.6	45.0	55.6	33.3
③学校行事や部活動を充実させる	—	—	9.5	25.5	11.1	16.7
④社会や学校でのルールやきまりを守る指導に力を入れる	—	—	57.1	35.0	61.1	33.3
⑤いじめや暴力行為をなくす	—	—	14.3	20.0	22.2	41.7
⑥道徳教育や人権教育に力を入れる	—	—	19.0	20.0	0.0	8.3
⑦防災教育を充実させる	—	—	14.3	5.0	0.0	16.7
⑧学校の先生以外の方に授業をしてもらったり、地域の方と活動したりする	—	—	28.6	5.0	11.1	25.0
⑨不登校や発達に課題がある生徒への支援に力を入れる	—	—	19.0	20.0	66.7	50.0
⑩教職員の資質・指導力を向上させる	—	—	4.8	5.0	27.8	8.3
⑪開かれた学校づくりを進める	—	—	0.0	0.0	0.0	8.3

保護者回収率 84.4 %

生徒回収率 84 %

教職員回収率 100 %